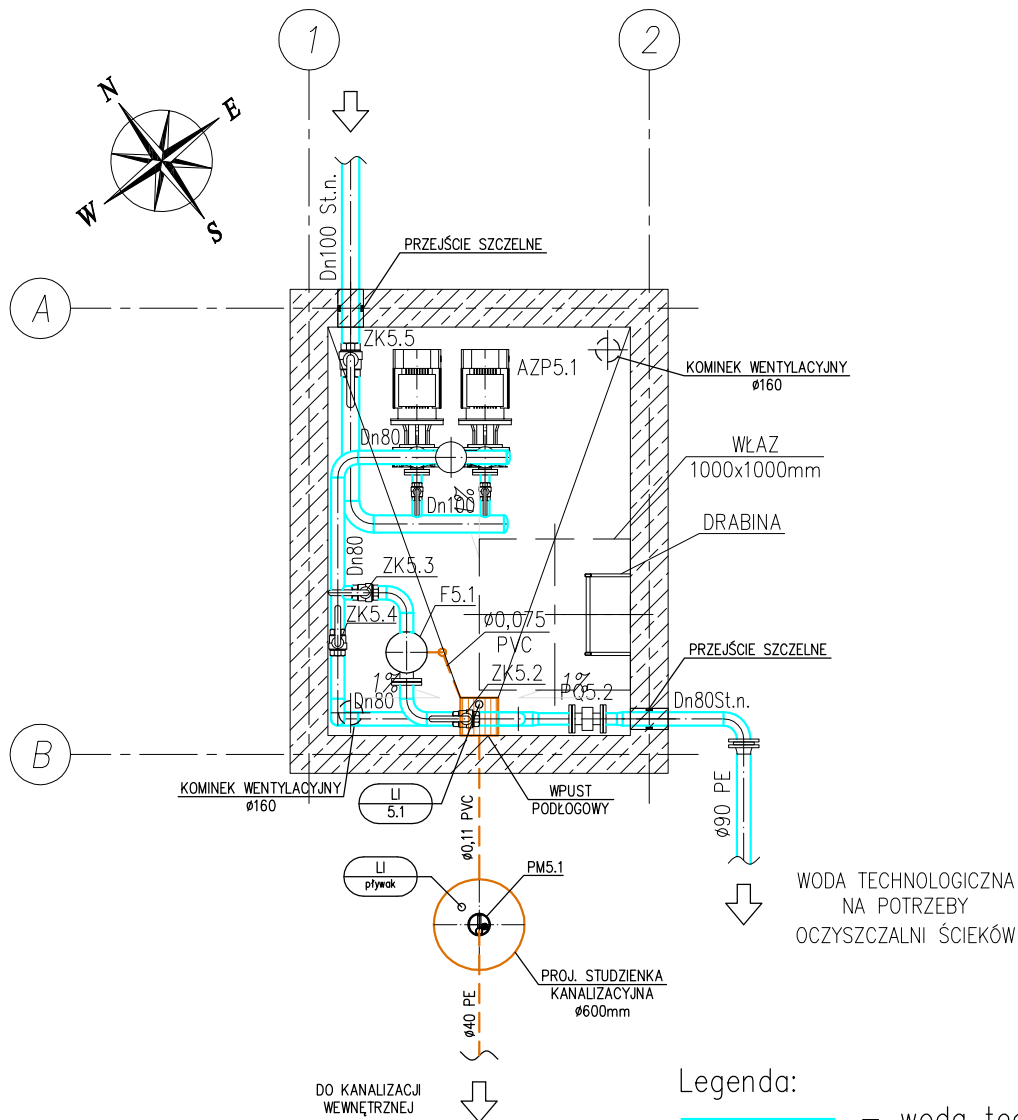


# PROJ. POMPOWIA WODY TECHNOLOGICZNEJ – RZUT – INSTALACJE TECHNOLOGICZNE 1:50




## Legenda:

- – woda technologiczna
- – kanalizacja wewnętrzna
- – sprężone powietrze

## Uwagi:

1. Oznaczenia zg. ze schematem technologicznym i zestawieniem urządzeń i armatury

		<b>NBM Technologie</b> Mroczka i Wspólnicy spółka jawna 42-200 Częstochowa ul. Bór 143/157 tel/fax: 34 365-75-81 e-mail: biuro@nbmtechnologie.pl			
ZADANIE:		PRZEBUDOWA I ROZBUDOWA OCZYSZCZALNI ŚCIEKÓW W CZARNYM DUNAJCU WRAZ Z INFRASTRUKTURĄ TOWARZYSZĄCĄ			
OBIEKT:		OCZYSZCZALNIA ŚCIEKÓW W MIEJSCOWOŚCI CZARNY DUNAJEC			
INWESTOR:		PODHAŁAŃSKIE PRZEDSIĘBIORSTWO KOMUNALNE SP. Z O.O. AL. TYSIĄCLECIA 35A, 34-400 NOWY TARG			
NR EWID. DZIAŁEK:		4119/5, 4119/8, 4030/41, 4031/7, 4031/10, 4030/2 OBRĘB 0003 CZARNY DUNAJEC			
NAZWA RYS.:		PROJ. POMPOWIA WODY TECHNOLOGICZNEJ – RZUT – INSTALACJE TECHNOLOGICZNE			
PROJEKTOWAŁ:	NR UPRAWNIENI	SPECJALNOŚĆ	PODPIS	DATA	NR RYSUNKU
mgr inż. Tomasz Tarapacz	SLK/3144/PWOS/10	TECHNOLOGICZNO – SANITARNA		12.2015	T-7
OPRACOWAŁ:	NR UPRAWNIENI	SPECJALNOŚĆ	PODPIS	DATA	
mgr inż. Izabela Ściubidło		TECHNOLOGICZNO – SANITARNA		12.2015	
SPRAWDZIŁ:	NR UPRAWNIENI	SPECJALNOŚĆ	PODPIS	DATA	
mgr inż. Teresa Syc-Wójcik	SLK/1030/PWOS/05	TECHNOLOGICZNO – SANITARNA		12.2015	